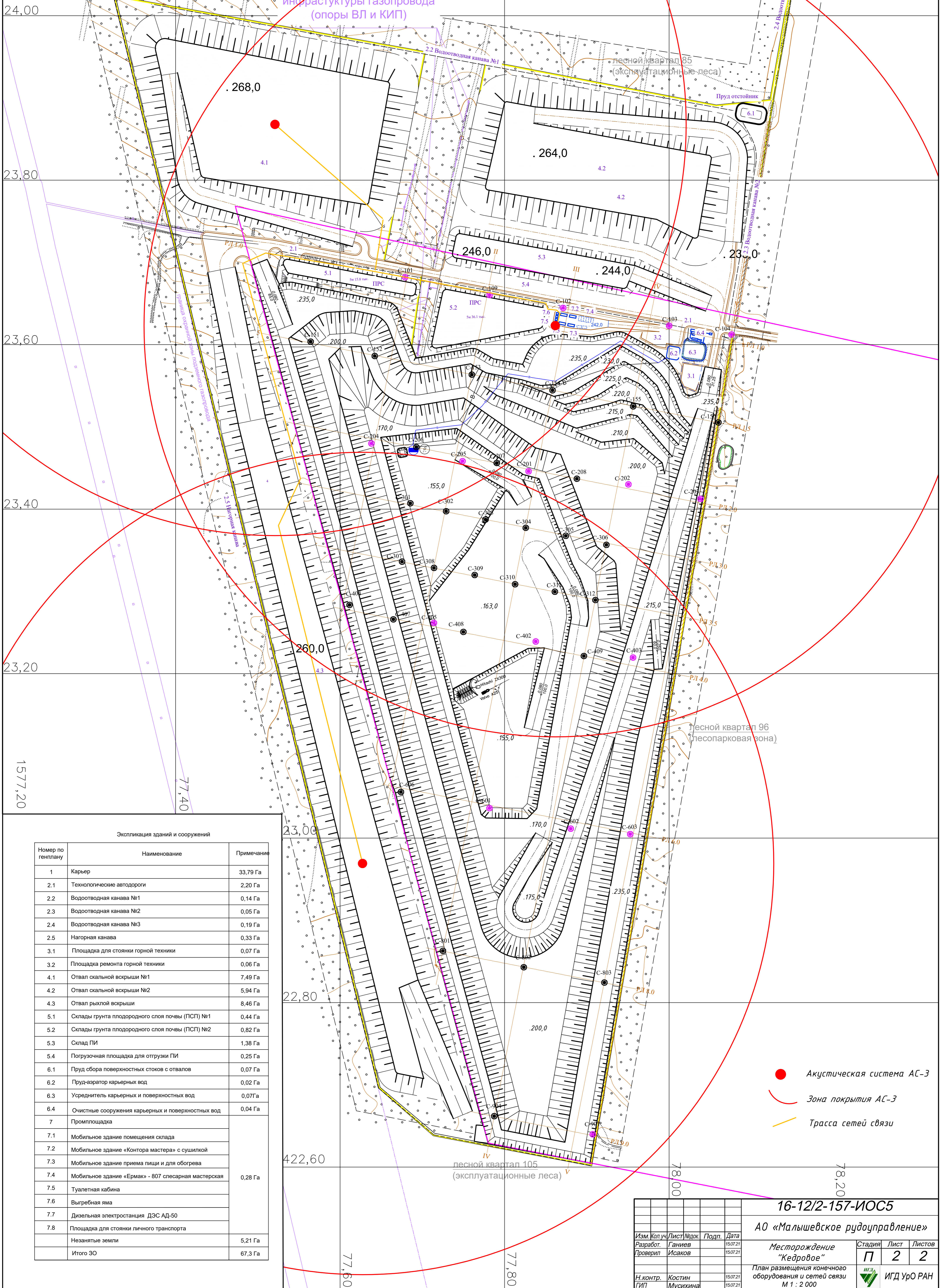


Объекты инженерной инфраструктуры газопровода (опоры ВЛ и КИП)



Экспликация зданий и сооружений

Номер по генплану	Наименование	Примечание
1	Карьер	33,79 Га
2.1	Технологические автодороги	2,20 Га
2.2	Водоотводная канава №1	0,14 Га
2.3	Водоотводная канава №2	0,05 Га
2.4	Водоотводная канава №3	0,19 Га
2.5	Нагорная канава	0,33 Га
3.1	Площадка для стоянки горной техники	0,07 Га
3.2	Площадка ремонта горной техники	0,06 Га
4.1	Отвал скальной вскрыши №1	7,49 Га
4.2	Отвал скальной вскрыши №2	5,94 Га
4.3	Отвал рыхлой вскрыши	8,46 Га
5.1	Склады грунта плодородного слоя почвы (ПСП) №1	0,44 Га
5.2	Склады грунта плодородного слоя почвы (ПСП) №2	0,82 Га
5.3	Склад ПИ	1,38 Га
5.4	Погрузочная площадка для отгрузки ПИ	0,25 Га
6.1	Пруд сбора поверхностных стоков с отвалов	0,07 Га
6.2	Пруд-аэрактор карьерных вод	0,02 Га
6.3	Усреднитель карьерных и поверхностных вод	0,07 Га
6.4	Очистные сооружения карьерных и поверхностных вод	0,04 Га
7	Промплощадка	
7.1	Мобильное здание помещения склада	
7.2	Мобильное здание «Контора мастера» с сушилкой	
7.3	Мобильное здание приема пищи и для обогрева	
7.4	Мобильное здание «Ермак» - 807 слесарная мастерская	0,28 Га
7.5	Туалетная кабина	
7.6	Выгребная яма	
7.7	Дизельная электростанция ДЭС АД-50	
7.8	Площадка для стоянки личного транспорта	
	Незанятые земли	5,21 Га
	Итого 30	67,3 Га

● Акустическая система АС-3  
 — Зона покрытия АС-3  
 — Трасса сетей связи

16-12/2-157-ИОС5				АО «Мальшевское рудоуправление»			
Изм. Кол.ч.	Лист/Ведок.	Подп.	Дата	Месторождение "Кедровое"	Стадия	Лист	Листов
Разработ.	Ганиев		15.07.21		П	2	2
Проверил	Исаков		15.07.21		План размещения конечного оборудования и сетей связи М 1 : 2 000		
Н.контр.	Костин		15.07.21	ИГД Уро РАН			
ГИП	Мусихина		15.07.21				